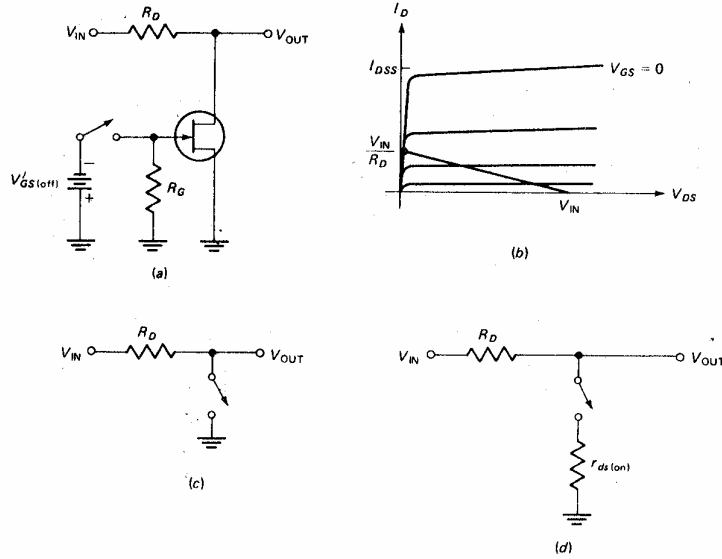


أما إذا تم قفل المفتاح، فإن الجهد V_{GS} السالب يكون أكبر ما يمكن وبالتالي يصبح الترانزستور في حالة قطع ويكون التيار I_D مساوي تقريباً للصفر وتكون مقاومة الترانزستور كبيرة جداً (أكبر من $1M\Omega$).



شكل (٩-٦)